

**DYNAMIC.**  
**(lucht/water-warmtepomp)**



  
warmblauw

het duurzame hart van je energie.

DYNAMIC	08 R	16 R
Bestelnummer	W20385	W20386
SVT	SVT 23103	SVT 23104

## TECHNISCHE SPECIFICATIES.

DYNAMIC / TYPE		08 R	16 R
<b>Primaire energiebron.</b>			
Temperatuurbereik primaire warmtebron (lucht) - verwarming	°C	van -20 tot +35	van -20 tot +35
Temperatuurbereik primaire warmtebron (lucht) - koeling	°C-	van +15 tot +45	van +15 tot +45
<b>Secundair circuit.</b>			
Minimaal waterdebiet	m <sup>3</sup> /h	1,7	2,8
Drukverlies condensor	kPa	5,8	10,6
Min. / max. bedrijfsverdruk	bar	0,3 / 6,0	0,3 / 6,0
Aansluiting aanvoer-/ retourleiding	in	G 1 1/4"	G 1 1/4"
Maximale aanvoertemperatuur verwarmingswater (bij buitentemperatuur -5 tot +20 °C)	°C	63	63
<b>Koelmiddelcircuit.</b>			
Koudemiddel type	-	R410A	R410A
Koudemiddel hoeveelheid	kg	9,10	10,90
CO2 Equivalent	to	19	22,76
Controle frequentie	-	1 / jaar	1 / jaar
Compressor type	-	Scroll	Scroll

DYNAMIC/TYPE		08 R	16 R
<b>Koelmiddelcircuit.</b>			
Compressorbesturing	-	Modulerend	Modulerend
Fabriek compressor	-	Mitsubishi	Mitsubishi
Min. opgenomen vermogen	kW	1,40	2,04
Nominale spanning / frequentie	V / Hz	400 / 50	400 / 50
Aanloopstroom / max. verbruiksstroom	A	5,4 / 13,3	4,8 / 18,6
Maximaal thermisch vermogen	kW	10,9	17,1
Elektrische beveiliging	A	3x 16C	3x 20C

## Energieparameters van warmtepompen - VERWARMING. (1/2)

DYNAMIC / TYPE		08 (R)	16 (R)
<b>A7/W35.</b>			
Bereik verwarmingsvermogen	kW	4,5 - 10	8,5 - 16
Nominaal verwarmingsvermogen	kW	4,9	6,3
Nominaal ingangsvermogen	kW	1,0	1,2
Verwarmingsfactor (COP)	-	5,02	5,06
<b>A2/W35.</b>			
Bereik verwarmingsvermogen	kW	4,5 - 10,9	7,7 - 17,1
Nominaal verwarmingsvermogen	kW	5,8	8,8
Nominaal ingangsvermogen	kW	1,4	2,0
Verwarmingsfactor (COP)	-	4,11	4,32
<b>A-7/W35.</b>			
Bereik verwarmingsvermogen	kW	4,0 - 9,8	6,3 - 16,6
Nominaal verwarmingsvermogen	kW	6,4	12,9
Nominaal ingangsvermogen	kW	2,0	4,1
Verwarmingsfactor (COP)	-	3,15	3,15
<b>A-15/W35.</b>			
Bereik verwarmingsvermogen	kW	2,9 - 8,4	5,0 - 13,7
Nominaal verwarmingsvermogen	kW	7,3	13,7
Nominaal ingangsvermogen	kW	3,2	5,7
Verwarmingsfactor (COP)	-	2,28	2,41
<b>A15/W55.</b>			
Bereik verwarmingsvermogen	kW	4,8 - 10,4	6,9 - 18,9
Nominaal verwarmingsvermogen	kW	7,6	9,8
Nominaal ingangsvermogen	kW	2,4	3,1
Verwarmingsfactor (COP)	-	3,13	3,19
<b>A7/W55.</b>			
Bereik verwarmingsvermogen	kW	4,5 - 11,8	7,2 - 18,9
Nominaal verwarmingsvermogen	kW	4,7	6,9
Nominaal ingangsvermogen	kW	1,7	2,4
Verwarmingsfactor (COP)	-	2,82	2,89

## Energieparameters van warmtepompen - VERWARMING. (2/2)

DYNAMIC / TYPE		08 (R)	16 (R)
<b>A2/W55.</b>			
Bereik verwarmingsvermogen	kW	2,9 - 10,1	6,8 - 16,0
Nominaal verwarmingsvermogen	kW	5,5	8,4
Nominaal ingangsvermogen	kW	2,2	3,2
Verwarmingsfactor (COP)	-	2,53	2,60
<b>A-7/W55.</b>			
Bereik verwarmingsvermogen	kW	3,3 - 9,3	5,8 - 15,4
Nominaal verwarmingsvermogen	kW	5,5	12,8
Nominaal ingangsvermogen	kW	2,7	6,0
Verwarmingsfactor (COP)	-	2,03	2,13

\* Energieparameters gemeten volgens EN 14 511

## Energieparameters van warmtepompen - KOELING.

DYNAMIC / TYPE		08 R	16 R
<b>A35/W18.</b>			
Bereik koelvermogen	kW	6,5 / 11,5	6,5 / 16,5
Nominale koelcapaciteit	kW	8,0	10,5
Nominaal ingangsvermogen	kW	2,0	4,3
Koeling efficiëntie (EER)	-	4,8	2,9

\* Energieparameters gemeten volgens EN 14 511

## GELUIDGEGEVENS.

DYNAMIC / TYPE		08 (R)	16 (R)
<b>Geluidsdruk niveau LAeq,T gemeten over een bepaalde periode zonder reflecterende oppervlakten op een afstand van.</b>			
1 m	dB	39,9 / 36,8*	44,7 / 43,1*
3 m	dB	30,4 / 27,3*	35,2 / 33,6*
5 m	dB	25,9 / 22,8*	30,7 / 29,1*
10 m	dB	19,9 / 16,8*	24,7 / 23,1*
Geluidsvermogensniveau - (30 omw./min)	dB	47,9 / 44,8*	52,7 / 51,1*

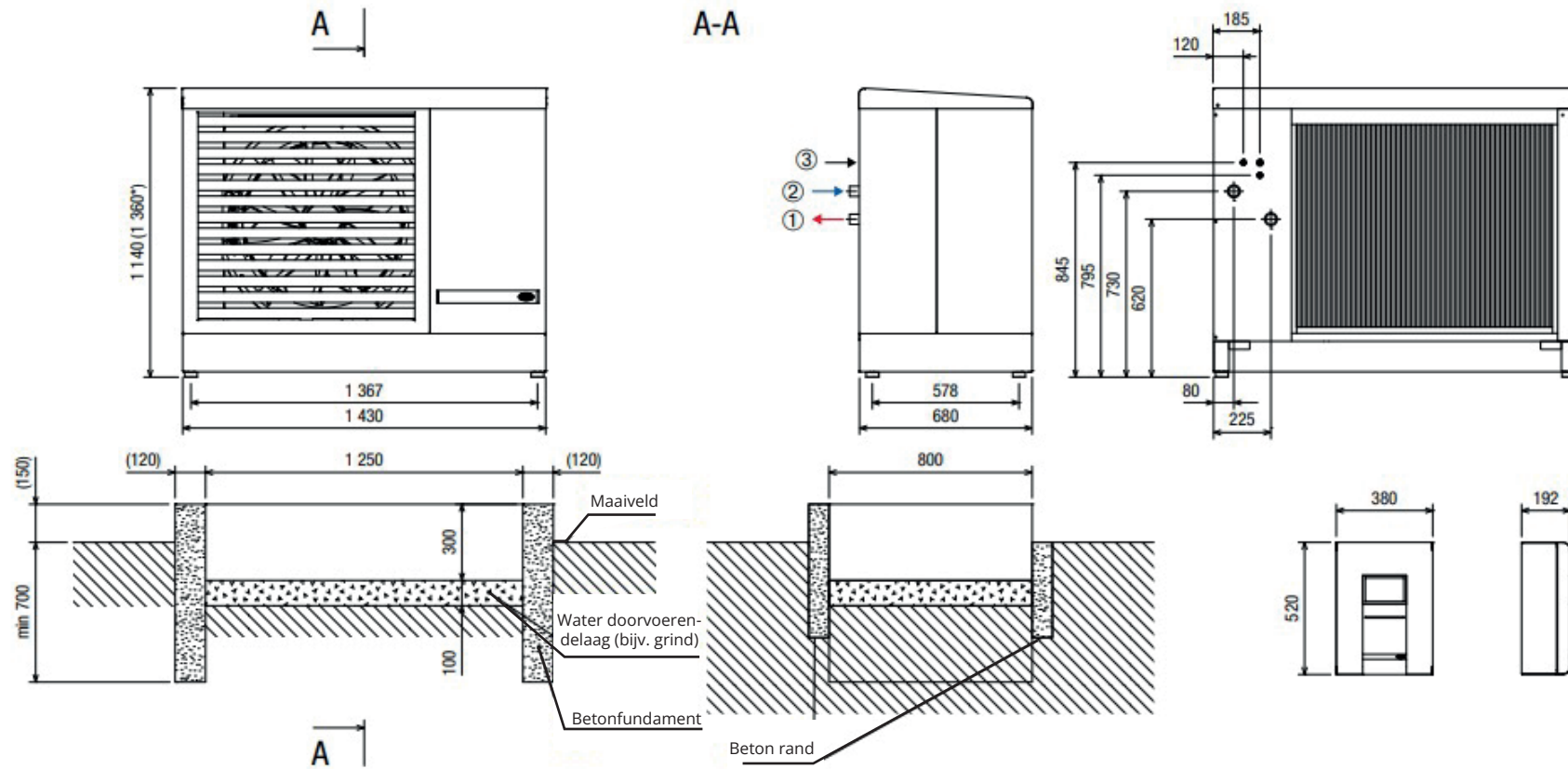
\*Bij verminderde ventilatorsnelheid

\* Geluidsvermogensniveau volgens EN 12102 en EN ISO 9614-2.

## ELEKTRISCHE PARAMETERS. (2/2)

DYNAMIC / TYPE		08 (R)	16 (R)
<b>Compressor.</b>			
Aanloopstroom	A	5,4	4,8
Max. bedrijfsstroom	A	13,3	18,6
Beveiliging van de warmtepomp	-	3x 16C	3x 20C
<b>Verbruikswaarden.</b>			
Ventilator	A	0,9	0,9
Secundaire circulatiepomp	A	1,0	1,0
Circulatiepompen van het verwarmingssysteem -3 circuits	A	1,5	1,5
Warmtepomp-regelcircuits	A	1,1	1,1
Stuurstroomkringen van het besturingssysteem	A	0,3	0,3
<b>Maatvoering en gewicht.</b>			
Breedte	mm	1430	1430
Diepte	mm	680	680
Hoogte	mm	1140	1360
Gewicht	kg	220	250

**Dynamic 08 R / Dynamic 16 R.**



**Legenda**

- 1. Aanvoer - verwarmingssysteem
- 2. Retour - verwarmingssysteem
- 3. Ingang elektrische voeding / datacommunicatie
- \* Hoogte van de 16 DYNAMIC warmtepomp



**Bezoekadres  
& showroom**

Gildestraat 16  
7622 AC Borne



**Telefoon**

085 040 7693



**E-mail**

[info@warmblauw.nl](mailto:info@warmblauw.nl)